

KATALOG

LAMBERTS ECHT-ANTIK-GLAS

Auch Antikglas ist nicht gleich Antikglas - kein anderes Glas erreicht die ureigene Brillanz und Körperhaftigkeit von Echt-Antikglas. Von gewalzten Gläsern ganz abgesehen, da diese ohnehin keinerlei vergleichbare Brillanz und Leuchtkraft haben, sind die Kriterien eines hochwertigen Echt-Antik-Glases:

*Fertigung nach Kundenwunsch

*ausgeprägter, beidseitiger, doch dezenter Hobel (wichtig für den Glasmaler zum Wischen, Schattieren etc.)

*runde, gleichmäßige Bläselung in der Masse

*optimale Lichtbrechung, erkennbar an dem Leuchten des Glases im direkten Licht. (Hier liegt ein großer Unterschied zum mundgeblasenem Neuantikglas)

*Körperhaftigkeit durch den beidseitigen Hobel verleitet dem Glas Tiefe und Raum

*Eingehen auch auf diffizile Kundenwünsche.

*unvergleichlich gute Schneidfähigkeit

Steht z.B. eine der **5000 Standardfarben** fest, kann das Glas in vielen verschiedenen Sorten ausgearbeitet werden:

Als **Echt-Antik** mit seinem Hobel und schwacher bis starker Bläselung - „das“ Material für Kunst mit Glas!

Als derbes „**Danziger**“ mit seinen ausgeprägten Winden und vereinzelt „Ochsenaugen“ oder als „**Crackled**“ mit seiner stark lichtstreuenden Struktur für besondere Anforderungen.

Als **Restaurations-** oder **Goetheglas**, mit ruhiger Oberfläche, ohne nennenswerte Bläselung, wie es die Fachwerkstatt für die sachgerechte Fensteranierung in historischen Gebäuden verwendet - All diese Sorten können auch als **Überfang** gefertigt werden. Dabei kann der Überfang „normal“, „abgerissen“, „aufgerissen“, getaucht, „schattiert“ etc oder auch mehrfach sein. Opale und opake Überfänge erweitern diese Palette ungemein und erlauben eine unendliche Gestaltungsvielfalt.

Zu unserem Service gehört, dass wir für unsere Kunden Echtantik-Glas nach Ihren Wünschen oder Mustern fertigen lassen.

Deshalb finden Sie auf Seite 111-2 eine Übersicht der verschiedenen Anfertigungsmöglichkeiten (Sorten) für die unterschiedlichen Grundgläser mit zugehörigem Preis.

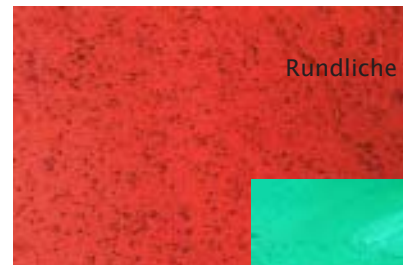
Lagermaße (circa):
L60 x 90 cm ; Kisteninhalt ca 20m²

Mustersätze

#-EA-O: Echt-Antikglas Stammsortiment in 2 Ordnern von Lamberts. Die Muster sind mit Klettband befestigt - sehr geeignet um Ihre Vorschläge beim Kunden, wie z.B. Architekten, Bauherren usw äußerst attraktiv zu präsentieren.

#-EA-B: Echt-Antik Musterbox - enthält die gleichen 200 Muster - jedoch lose.

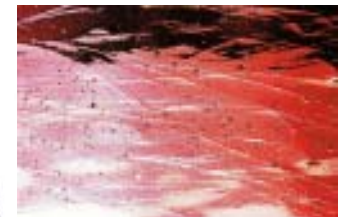
Für Restaurierungen, Reparaturen oder Künstlerwünsche senden sie bitte Ihre Probe an uns ein, da die im Katalog bzw. Mustersatz enthaltenen Farben nur einen Querschnitt durch die ungeheure Vielfalt von Lamberts-Echt-Antikglas darstellen!



Rundliche Bläselung



Danziger Struktur



Echt-Antik Hobel-Struktur



KATALOG

LAMBERTS
ECHT-ANTIK-GLAS

Übersicht der gängigen Anfertigungsarten (Keine Artikelübersicht !) Selten anfallende Sorten bitten wir anzufragen. Ständige Lagerware finden Sie auf den Katalogseiten 111-3 & folgende beschrieben (explicite Artikelübersicht).				
Beschreibung				Preisgr.
farblos:				
Restaurationsglas "stark"				100
1xx kristall				110
1xx kristall Danziger / Crackled				112
farbig:				
xx Töne Echt-Antik				120
xx Töne Danziger / Crackledglas				122
xx Töne Goetheglas				123
xh helle Farben				130
xh helle Farben Danziger / Crackled				132
F dunkle Farben				140
F dunkle Farben Danziger / Crackled				142
Überfanggläser:				
U Überfang auf kristall				200
DU Doppel-Überfänge auf kristall (normal)				201
U Überfang auf kristall Danziger / Crackled				202
U Überfang auf kr. besonders schattiert / Streaky 1				203
DU Doppel-Überfang auf kr. besonders schattiert				205
U Überfang auf farbig				210
DU Doppel-Überfang auf farbig				211
U Überfang auf farbig Danziger / Crackled				212
U Überfang auf farbig besonders schatt. / Streaky 2				213
DU Doppel-Überfang auf farbig besonders schattiert				215
opalisierende / opake Überfanggläser:				
U opalisierend auf kristall				220
DU Doppel-Überfang opalisierend / opak auf kristall				221
U opalisierend auf kristall Danziger / Crackled				222
U opalisierend auf kristall besonders schattiert				223
U opalisierend auf farbig				230
U opalisierend auf farbig Danziger				232
U opalisierend auf farbig besonders schattiert				233
U opak auf kristall				240
U opak auf kristall Danziger				242
U opak auf kristall besonders schattiert				243
U opak auf farbig				250
U opak auf farbig Danziger				252
U opak auf farbig besonders schattiert				253
Edelfarben:				
U goldrosa / aurora normal / Streaky 3				300
DU Doppelüberfang goldrosa / aurora				301
U goldrosa auf kristall Crackled				302
DU Doppelüberfang goldrosa / aurora bes. schattiert				305
U goldrosa extrasatt				310
DU Doppelüberfang goldrosa extrasatt				311
U goldrosa extrasatt, besonders dunkel				314
U silber-, edel-, zitronengelb auf kristall				320
DU Doppel-Überfang silber-, edel-, zitronengelb				321
U silber-, edel-, zitronengelb a. kr. bes. schattiert				323
DU Doppel-Überf. silber-, edel-, zitr.gelb bes. schattiert				325
U selenrot, -gelb, -orange				330
DU Doppel-Überfang selen				331
U selen, besonders schattiert				333
DU Doppelüberfang selen besonders schattiert				335

www.SCHREIBER-BERLIN.de
www.RESTAURIERUNGSGLAS.de

KATALOG

LAMBERTS
ECHT-ANTIK-GLAS

Beschreibung Stammsortiment	Herst.-Nr.	Muster-Nr	ME	Preisgr.
RESTAURATIONSGLAS "STARK"	Rest.Glas st.	EA01.02		100
kristall-blank Echt-Antikglas	1xx blank	EA01.10		110
kristall-schwach-gebl. Echt-Antikglas	1xx schw.	EA01.12		110
kristall-normal-gebl. Echt-Antikglas	1xx norm.	EA01.14		110
kristall-mittel-gebl. Echt-Antikglas	1xx mittel	EA01.16		110
kristall-stark-gebl. Echt-Antikglas	1xx stark	EA01.18		110
kristall "DANZIGER" Echt-Antikglas	1xx Danzg	EA01.32		112
kristall "CRACKLED" Echt-Antikglas	1xx Crackl.	EA01.22		112
gelb(-lich,kohle) Echt-Antikglas	33xx	EA05.12		120
gelb(-lich,kohle) Echt-Antikglas	35xx	EA05.14		120
gelb(-lich,kohle) Echt-Antikglas	39xx	EA05.16		120
gelb(-lich,kohle) Echt-Antikglas	43xx	EA05.18		120
gelb(kohle) Echt-Antikglas	65xx	EA05.20		120
gelb(kohle) Echt-Antikglas	68xx	EA05.22		120
gelb(kohle-) Echt-Antikglas	70xx	EA05.24		120
gelb(kohle) Echt-Antikglas	74xx	EA05.26		120
gelb(kohle) Echt-Antikglas	84xx	EA05.30		120
gelb(-lich) Echt-Antikglas	148xx	EA05.46		120
grün(-lich) Echt-Antikglas	193xx	EA11.08		120
grün(gelblich-) Echt-Antikglas	200xx	EA11.18		120
grün(gelblich-) Echt-Antikglas	216xx	EA11.12		120
grün(eisengelblich-) Echt-Antikglas	245xx	EA11.22		120
grün(-lich) Echt-Antikglas	269xx	EA11.36		120
gelb Echt-Antikglas	270xh	EA05.56		130
grün(-lich) Echt-Antikglas	320xx	EA11.62		120
grün(-lich) Echt-Antikglas	328xx	EA11.66		120
grün(-lich) Echt-Antikglas	340xx	EA11.64		120
braun(graulich-) Echt-Antikglas	351xx	EA04.22		120
braun(graulich-) Echt-Antikglas	361xx	EA04.18		120
braun(graufleischlich-) Echt-Antikglas	362xx	EA04.20		120
grau(-lich) Echt-Antikglas	371xx	EA02.12		120
graulich Echt-Antikglas	381xx	EA02.24		120
grau Echt-Antikglas	441xx	EA02.52		120
grau Echt-Antikglas	443xx	EA02.22		120
grau Echt-Antikglas	463xx	EA02.44		120
grau(-lich) Echt-Antikglas	471xx	EA02.32		120
grau(grünlich) Echt-Antikglas	507xx	EA02.42		120
graugelblich Echt-Antikglas	569xx	EA02.30		120
grau Echt-Antikglas	575xh	EA02.56		130
violett(fleisch-) Echt-Antikglas	661xx	EA09.16		120
violett(rotbraun-) Echt-Antikglas	683 F	EA09.36		140
braun(selenrötlich) Echt-Antikglas	687xx	EA04.14		120
violett(-lich) Echt-Antikglas	708xx	EA09.14		120
violett(-lich) Echt-Antikglas	711xx	EA09.18		120
violett(rötl.-) Echt-Antikglas	714xx	EA09.20		120
violett(grau-) Echt-Antikglas	715xh	EA09.30		130
violett(selenrötl.) Echt-Antikglas	739xx	EA09.12		120
braun Echt-Antikglas	818xx	EA04.30		120
braun(-lich) Echt-Antikglas	833xx	EA04.24		120
braun(fleisch-) Echt-Antikglas	842xx	EA04.12		120
braun(-lich) Echt-Antikglas	861xx	EA04.28		120
braun Echt-Antikglas	863 F	EA04.44		140
braun Echt-Antikglas	873xx	EA04.36		120
gelb(bräunlich,eisen) Echt-Antikglas	886xx	EA05.48		120
gelb(bräunlich) Echt-Antikglas	888xx	EA05.52		120
gelb(braun-) Echt-Antikglas	899 F	EA05.64		140
blau(-lich) Echt-Antikglas	902xx	EA10.12		120

KATALOG

LAMBERTS
ECHT-ANTIK-GLAS

Beschreibung Stammsortiment	Herst.-Nr.	Muster-Nr	ME m ²	Preisgr.
blau(-lich) Echt-Antikglas	902xx	EA10.12		120
blau(-lich) Echt-Antikglas	905xx	EA10.18		120
blau Echt-Antikglas	913 F	EA10.46		140
blau Echt-Antikglas	926xh	EA10.32		130
blau(grau-) Echt-Antikglas	938xh	EA10.82		130
blau Echt-Antikglas	941 F	EA10.52		140
blau Echt-Antikglas	949 F	EA10.50		140
blau(grün-) Echt-Antikglas	975xh	EA10.58		130
blau(grün-) Echt-Antikglas	989xh	EA10.60		130
rot(dkl)-a.-kristall Echt-Antikglas	1001U dkl	EA07.98		200
rot(hll)-a.-kristall Echt-Antikglas	1001U hell	EA07.94		200
rot(mttl)-auf-kristall Echt-Antikglas	1001U mittl	EA07.96		200
blau-auf-kristall Echt-Antikglas	1006 U	EA10.98		200
blau a.kristall Echt-Antikglas	1033 U	EA10.96		200
rosa(gold)-a.-krist. Echt-Antikglas	1042 U	EA08.98		300
gelb(zitronen-) a.kr. Echt-Antikglas	1058 U	EA05.96		320
opalis.-a-kr. Echt-Antikglas	1064 U	EA00.94		220
opalis.-a.-kr.abgeri. Echt-Antikglas	1064 U abg	EA00.96		220
gelb(silber-)-a.-kr. Echt-Antikglas	1066 U	EA05.98		320
grün(-graulich) Echt-Antikglas	1150xx	EA11.28		120
grün(graulich-) Echt-Antikglas	1154xx	EA11.30		120
grün Echt-Antikglas	1171 F	EA11.84		140
grün Echt-Antikglas	1190 F	EA11.56		140
blau(-lich) Echt-Antikglas	1201xx	EA10.22		120
blau(violett-) Echt-Antikglas	1209 F	EA10.86		140
blau Echt-Antikglas	1254 F	EA10.44		140
blau Echt-Antikglas	1266 F	EA10.62		140
blau(-lich) Echt-Antikglas	1286xx	EA10.76		120
blau(-lich) Echt-Antikglas	1295xx	EA10.14		120
blau(grün-) Echt-Antikglas	1298 F	EA10.66		140
blau(violett-) Echt-Antikglas	1302 F	EA10.88		140
grün Echt-Antikglas	1307 F	EA11.86		140
blau(-lich) Echt-Antikglas	1343 xx	EA10.28		120
blau Echt-Antikglas	1346 xh	EA10.36		130
blau(-lich) Echt-Antikglas	1381xx	EA10.26		120
blau Echt-Antikglas	1388 F	EA10.40		140
blau(grün-) Echt-Antikglas	1392 F	EA10.68		140
blau(-lich) Echt-Antikglas	1410xx	EA10.54		120
blau(-lich) Echt-Antikglas	1411xx	EA10.20		120
blau(grün-) Echt-Antikglas	1427 F	EA10.70		140
blau Echt-Antikglas	1432 F	EA10.42		140
blau Echt-Antikglas	1443 F	EA10.48		140
blau Echt-Antikglas	1454xh	EA10.30		130
blau(-lich) Echt-Antikglas	1462xx	EA10.56		120
blau(-lich) Echt-Antikglas	1472xx	EA10.16		120
blau Echt-Antikglas	1480 F	EA10.90		140
blau Echt-Antikglas	1488 F	EA10.38		140
blau(-lich) Echt-Antikglas	1498xx	EA10.72		120
grau Echt-Antikglas	1501xx	EA02.28		120
grau(-lich) Echt-Antikglas	1521xx	EA02.16		120
grau(-lich) Echt-Antikglas	1526xx	EA02.20		120
grau(-lich) Echt-Antikglas	1527xx	EA02.14		120
grau(-lich) Echt-Antikglas	1565xx	EA02.40		120
grau(-lich) Echt-Antikglas	1596xx	EA02.34		120
grau Echt-Antikglas	1695xx	EA02.38		120
violett(graulich-) Echt-Antikglas	1762xx	EA09.26		120

KATALOG

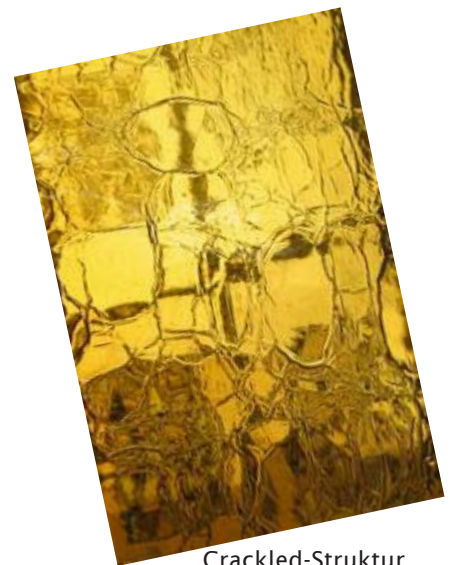
LAMBERTS
ECHT-ANTIK-GLAS

Beschreibung Stammsortiment	Herst.-Nr.	Muster-Nr	ME m ²	Preisgr.
violett(graulich-) Echt-Antikglas	1762xx	EA09.26		120
violett(-lich) Echt-Antikglas	1778xx	EA09.28		120
violett(blau-) Echt-Antikglas	1789 F	EA09.70		140
violett Echt-Antikglas	1821 F	EA09.40		140
violett(blau) Echt-Antikglas	1857 F	EA09.66		140
braun(-lich) Echt-Antikglas	1904xx	EA04.26		120
gelb(bräunlich-) Echt-Antikglas	1945xx	EA05.54		120
gelb(-bräunlich) Echt-Antikglas	1973xx	EA05.44		120
braun(lich-) Echt-Antikglas	1975xx	EA04.32		120
grün(graoliv-) Echt-Antikglas	2027xh	EA11.46		130
braun(fleisch-) Echt-Antikglas	2062xx	EA04.16		120
braun Echt-Antikglas	2067 F	EA04.48		140
gelb(braun-) Echt-Antikglas	2078 F	EA05.60		140
grün(-oliv) Echt-Antikglas	2103 F	EA11.54		140
grau(grünlich) Echt-Antikglas	2116xx	EA02.26		120
grün(-lich) Echt-Antikglas	2130xx	EA11.26		120
graugrünlich Echt-Antikglas	2132xx	EA02.50		120
grün(gelblich-) Echt-Antikglas	2149xx	EA11.14		120
grün(-lich) Echt-Antikglas	2158xx	EA11.32		120
grün Echt-Antikglas	2178 F	EA11.74		140
grün(-lich) Echt-Antikglas	2209xx	EA11.68		120
grün(-oliv) Echt-Antikglas	2214 F	EA11.52		140
grün(-lich) Echt-Antikglas	2227xx	EA11.42		120
grün(blaulich-) Echt-Antikglas	2235xx	EA11.70		120
grün Echt-Antikglas	2247 F	EA11.58		140
grün(-lich) Echt-Antikglas	2251xx	EA11.34		120
grün(-lich) Echt-Antikglas	2257xx	EA11.40		120
grün Echt-Antikglas	2294xh	EA11.72		130
gelb(selen-)a.krist. Echt-Antikglas	2340 U	EA05.92		330
rot(selen-) Echt-Antikglas	2360 F	EA07.50		330
violett Echt-Antikglas	2406xh	EA09.32		130
violett(blau-) Echt-Antikglas	2408xh	EA09.58		130
violett Echt-Antikglas	2420 F	EA09.42		140
violett(-lich) Echt-Antikglas	2427xx	EA09.54		120
violett(-lich) Echt-Antikglas	2443xx	EA09.22		120
violett Echt-Antikglas	2466 F	EA09.60		140
violett Echt-Antikglas	2486 F	EA09.38		140
gelb(oliv-) Echt-Antikglas	2607 F	EA05.58		140
grün(gra-) Echt-Antikglas	2621 xx	EA11.04		120
grün(gelblich-) Echt-Antikglas	2635xx	EA11.10		120
grün(gelb-) Echt-Antikglas	2643xx	EA11.20		120
grün(gelb-) Echt-Antikglas	2651xx	EA11.24		120
grün(-oliv) Echt-Antikglas	2654 F	EA11.50		140
grün(-lich) Echt-Antikglas	2657xx	EA11.06		120
gelb(-lich,eisen) Echt-Antikglas	2662xx	EA05.50		120
gelb(oliv-) Echt-Antikglas	2671 F	EA05.68		140
grün(braun-) Echt-Antikglas	2716 F	EA11.48		140
grün(gelb-) Echt-Antikglas	2721xh	EA11.44		130
grau(-lich) Echt-Antikglas	2807xx	EA02.36		120
grau(-grün) Echt-Antikglas	2820xh	EA02.62		130
grau Echt-Antikglas	2829xh	EA02.48		130
grau Echt-Antikglas	2854xx	EA02.46		120
grau Echt-Antikglas	2896 F	EA02.54		140
gelb(braun) Echt-Antikglas	3004 F	EA05.62		140
gelb(fleisch-) Echt-Antikglas	3017xx	EA05.42		120
braun Echt-Antikglas	3027 F	EA04.46		140

KATALOG

LAMBERTS
ECHT-ANTIK-GLAS

Beschreibung Stammsortiment	Herst.-Nr.	Muster-Nr	ME m ²	Preisgr.
braun Echt-Antikglas	3027 F	EA04.46		140
braun(fleisch-) Echt-Antikglas	3064xx	EA04.34		120
gelb(braun-) Echt-Antikglas	3091 F	EA05.66		140
blau(violett-) Echt-Antikglas	3204xh	EA10.80		130
blau(-lich) Echt-Antikglas	3219xx	EA10.24		120
blau Echt-Antikglas	3232xh	EA10.34		130
blau(-lich) Echt-Antikglas	3260xx	EA10.74		120
blau(violett-) Echt-Antikglas	3286 F	EA10.84		140
blau(-türkis) Echt-Antikglas	3302xh	EA10.64		130
blau(-lich) Echt-Antikglas	3311xx	EA10.78		120
gelb(edel-) Echt-Antikglas	3407 F	EA05.94		320
opak-auf-kristall Echt-Antikglas	3446 U	EA00.98		240
opalis. a.blau Echt-Antikglas	3515 U	EA00.10		230
grün Echt-Antikglas	3614xx	EA11.38		120
grün Echt-Antikglas	3620 F	EA11.80		140
grün Echt-Antikglas	3652 F	EA11.82		140
grün Echt-Antikglas	3660 F	EA11.76		140
grün Echt-Antikglas	3666 F	EA11.78		140
violett(blaulich-) Echt-Antikglas	3704xx	EA09.52		120
violett(blau-) Echt-Antikglas	3709xx	EA09.56		120
violett(blau-) Echt-Antikglas	3711 F	EA09.64		140
violett Echt-Antikglas	3714 F	EA09.68		140
violett Echt-Antikglas	3749 F	EA09.62		140
violett(rot-) Echt-Antikglas	3766 F	EA09.34		140
violett(grau-) Echt-Antikglas	3773xx	EA09.24		120
grau(-lich) Echt-Antikglas	3812xx	EA02.18		120
grau Echt-Antikglas	4119 F	EA02.58		140
braun Echt-Antikglas	4130xh	EA04.40		130
gelb(eisen-) Echt-Antikglas	4132 F	EA04.42		140
opalis. a.grau Echt-Antikglas	4205 U	EA00.02		230
opalis. a.gelbgrün Echt-Antikglas	4210 U	EA00.11		230
orange(selen-) Echt-Antikglas	4245 F	EA06.50		330
orange(gelb(selen-) a.kr. Echt-Antikglas	4455 U	EA06.98		330
opalis. a.violett Echt-Antikglas	4540 U	EA00.09		230
braun Echt-Antikglas	5053xh	EA04.38		130



Crackled-Struktur

Am Besten suchen Sie sich Ihre Gläser in unserem umfangreichen Lager in Ruhe selbst aus. In diesem historischen Gewerbehof, direkt an der Spree gelegen, befindet sich unser Farbglas-Lager.

www.SCHREIBER-BERLIN.de
www.RESTAURIERUNGLAS.de